

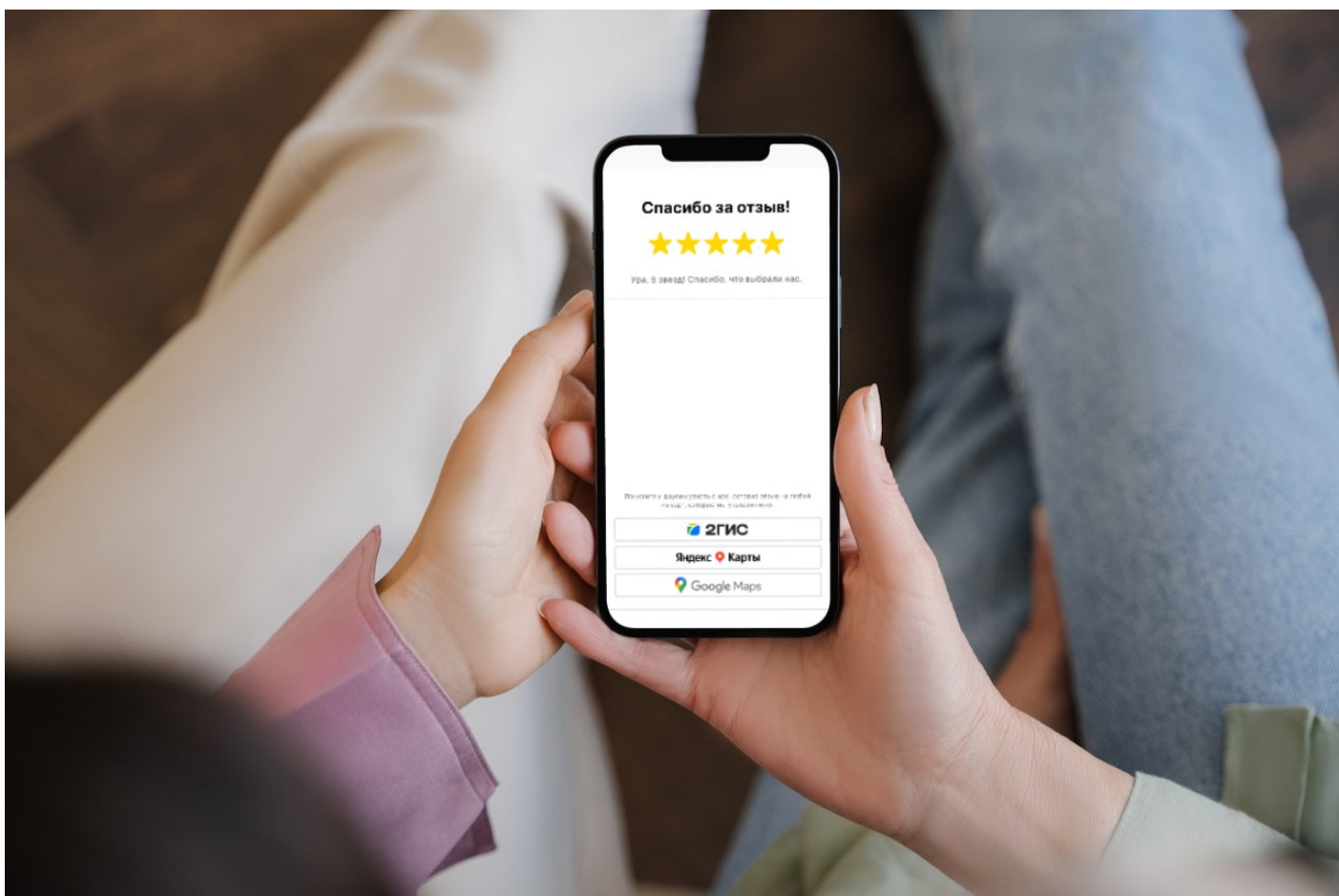
Отзывы на картах

- [Как настроить отзывы на картах](#)

Как настроить отзывы на картах

Эта функция в вашей системе лояльности — отличный способ улучшить имидж заведения и привлечь больше клиентов.

Как это работает? Когда пользователь оставляет положительную оценку в приложении, например, 5 звезд, ему предлагается перейти на карты Яндекс, Google или 2GIS и оставить отзыв там.



Таким образом, все положительные отзывы будут отображаться на картах, помогая заведениям повышать рейтинг и привлекать больше посетителей. А негативные отзывы останутся в приложении, что позволяет заведениям оперативно реагировать на критику и улучшать обслуживание.

Как настроить отзывы на картах

1. Зайдите в личный кабинет и выберите нужную точку продаж.

LoyalClient

Корпоративные Партнерские

Поиск

Добавить

Рейтинг Название заведения Обложка заве Город Адрес заведения Доступ Партнер Точка продаж из

+ ★4 Ваше заведение5 Санкт-Петербург Санкт-Петербург Уш... ✓ Нет Нет

2. Перейдите в раздел «Отзывы на картах».

← Назад

Данные

Общее

Локация и время работы

Контакты

Отзывы на картах

Точка продаж

Контурные Данные

История изменений

Рейтинг

Средний чек

Кол-во чеков

Рейтинг этого заведения, формируется на основе балльной оценки, выставляемой посетителями.

Значение среднего чека рассчитывается на основании чеков заведения.

Кол-во чеков от совершённых покупок в данном заведении.

Обложка заведения

Фотография вашего заведения - отображается в мобильном приложении клиента. Рекомендуем использовать для этого реальную фотографию заведения.

Название заведения

Ваше заведение5

Публичное название вашего заведения, будет отображаться в мобильном приложении у клиента.

Особенности

Оплата картой Wi-Fi Кофе с собой Парковка

Наличие Wi-Fi, возможность оплаты картой, наличие туалета, возможность взять кофе с собой, наличие парковки и магазина.

Партнер

3. Поставьте галочку «Использовать отзывы на картах».

← Назад

Данные

Общее

Локация и время работы

Контакты

Отзывы на картах

Точка продаж

Контурные Данные

История изменений

Сохранить изменения

Копировать

Удалить

☒ Использовать отзывы на картах

Ссылка на Яндекс.Карты

Ссылка на Google Maps

Ссылка на 2gis

https://yandex.ru/maps/org/kfc/94716315294/?indoorLevel=1&ll=76.956694%2C43.233492&utm_campaign=desktop&utm_medium=search

https://maps.app.goo.gl/AkGtfDZJ4AEc5mMR7dd

https://go.2gis.com/94zfid

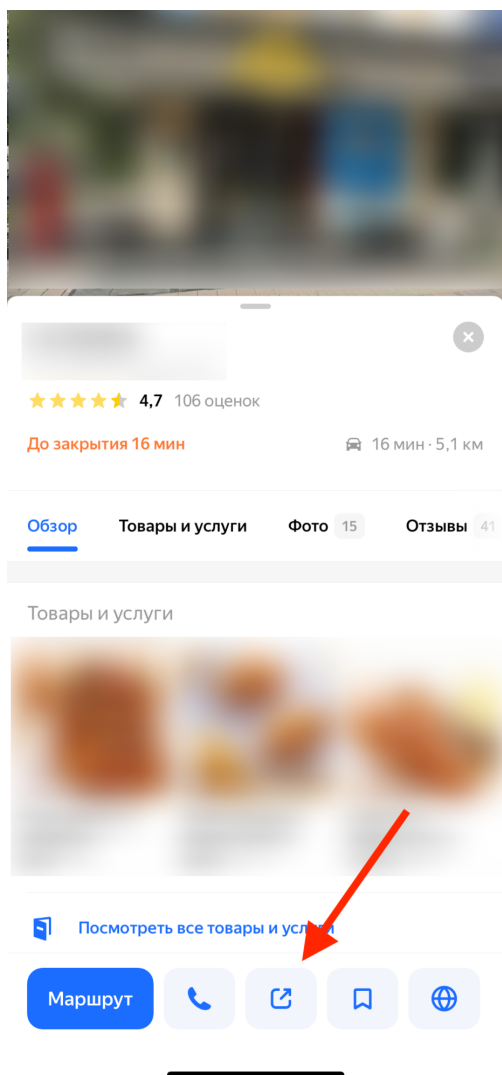
4. Укажите ссылку на Яндекс-карты, Google-карты и 2GIS-карты (при наличии).

5. Нажмите **Сохранить изменения**

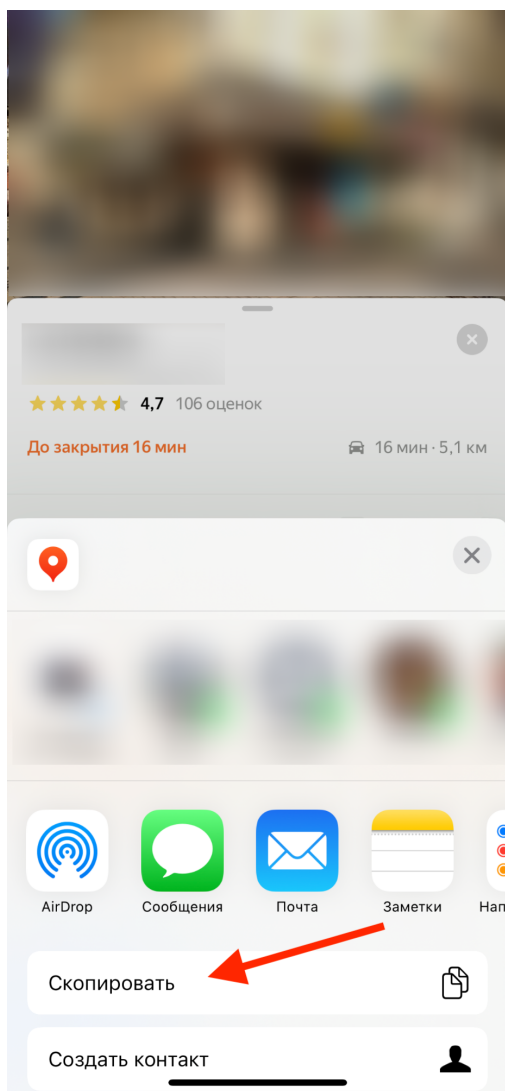
Как найти ссылки на карты

Яндекс-карты:

- Откройте страницу заведения на Яндекс-картах и нажмите на кнопку "Поделиться".



- Выберите опцию «Скопировать».



- Вставьте ссылку в соответствующее поле в личном кабинете.

Google-карты:

- Перейдите на страницу заведения в Google-картах и нажмите на кнопку "Поделиться".

20:40

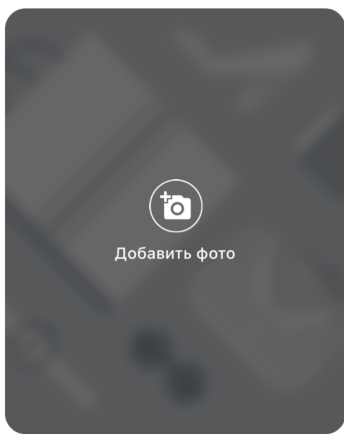
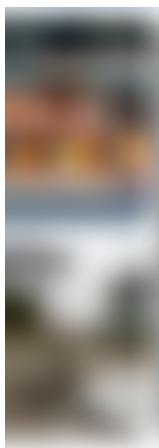


Закрыто • Откроется в 09:30 (ср)

Маршрут

В путь

В список



Обзор

Отзывы

Фото

Новости

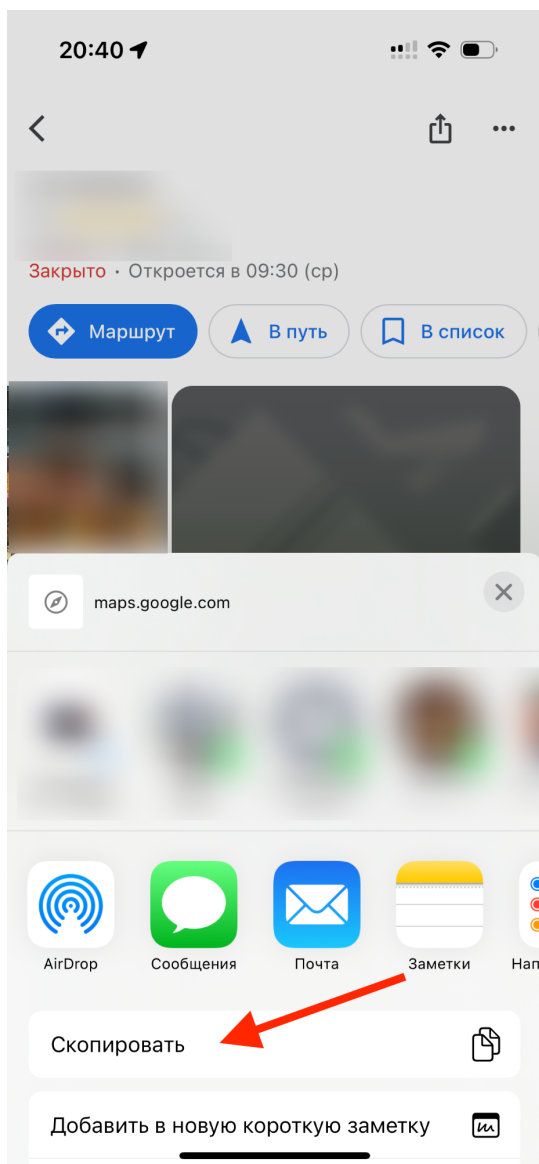
Описани

Подробнее об этом месте



Закрыто • Откроется в 09:30 (ср) ✓

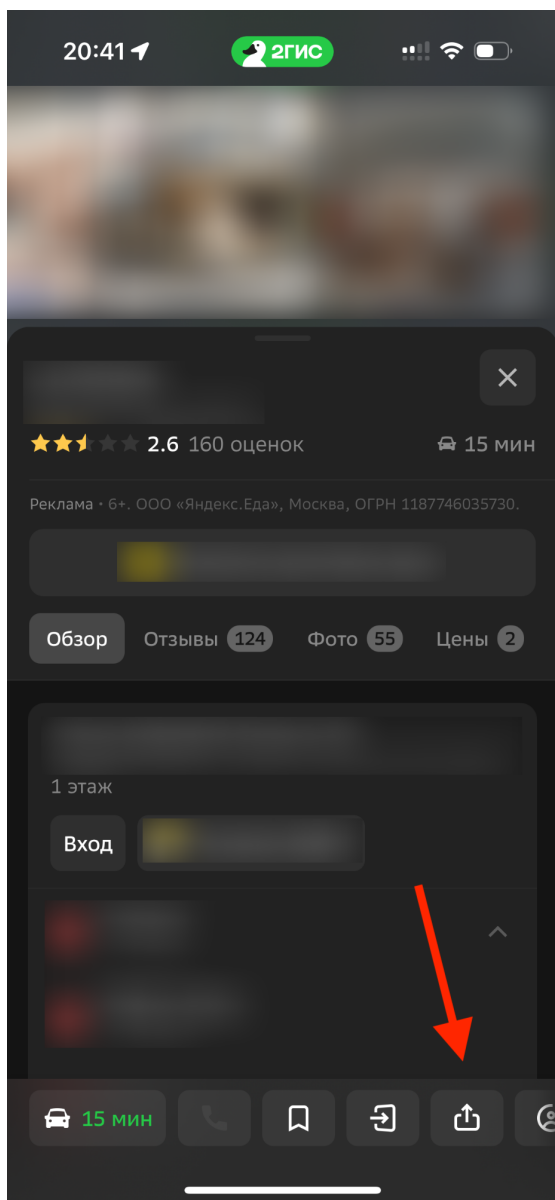
- Выберите опцию «Скопировать».



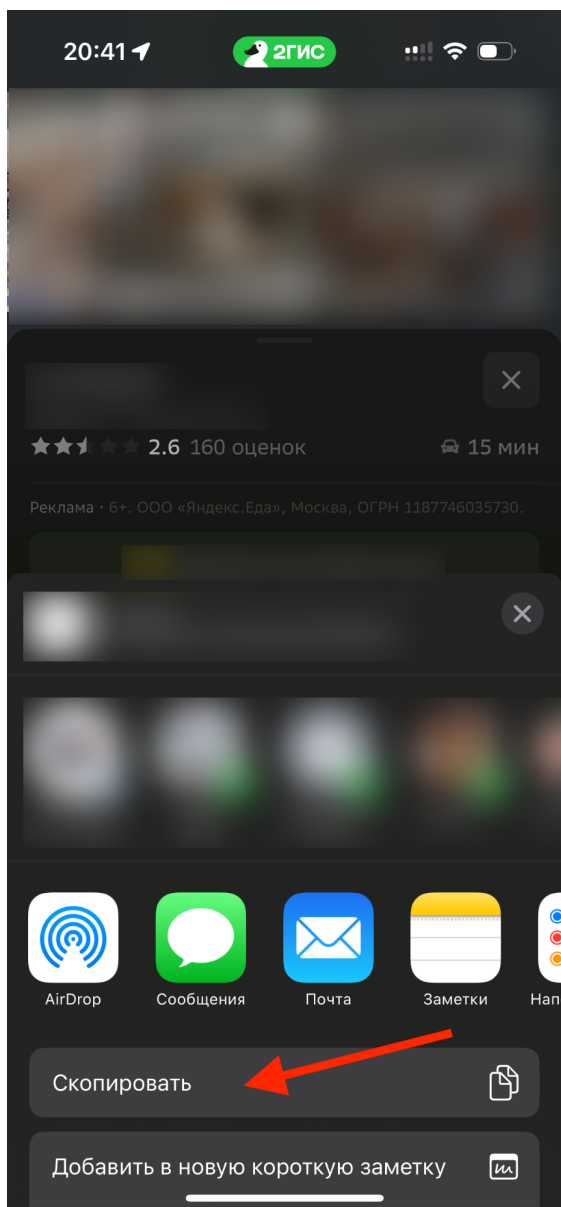
- Вставьте ссылку в соответствующее поле в личном кабинете.

2GIS-карты:

- Перейдите на карточку заведения на карте 2GIS и нажмите на кнопку "Поделиться".



- Выберите опцию «Скопировать».



- Вставьте ссылку в соответствующее поле в личном кабинете.

Эти простые шаги помогут вам настроить автоматическую генерацию положительных отзывов и улучшить репутацию вашего заведения на картах.